



MOIN

◦ AUF DEM SPRACHBOOT ◦

Ich bin Stella Höfer,

Logopädin und Travemünderin. Durch das Leben mit meiner Familie auf dem Priwall und die eigene **Praxis im Fischereihafen** habe ich das Glück, sowohl privat als auch beruflich an der Trave „festgemacht“ zu haben.

In meiner langjährigen Arbeit als Therapeutin sowie aufgrund diverser, **stetiger Fortbildungen** habe ich mir ein breites Fachwissen angeeignet. **Dies ermöglicht mir die Erstellung eines Behandlungsplans, der auf die Bedürfnisse meiner PatientInnen zugeschnitten ist und auf den aktuellen Kenntnissen zur Funktions- und Partizipations(wieder-)herstellung beruht.**

- staatlich geprüfte Logopädin, Abschluss 2010
- qualifiziert für die Behandlung aller Störungsbilder und Altersgruppen sowie Kinder und Erwachsene mit Behinderung
- Legasthenie-Therapeutin (Training bei Leserechtschreibschwäche und Legasthenie – IFWL)
- Teacher for children with dyslexia (anerkannt durch die University of New York, USA)

Ich freue mich darauf,
Sie und euch kennenzulernen.

Stella Höfer

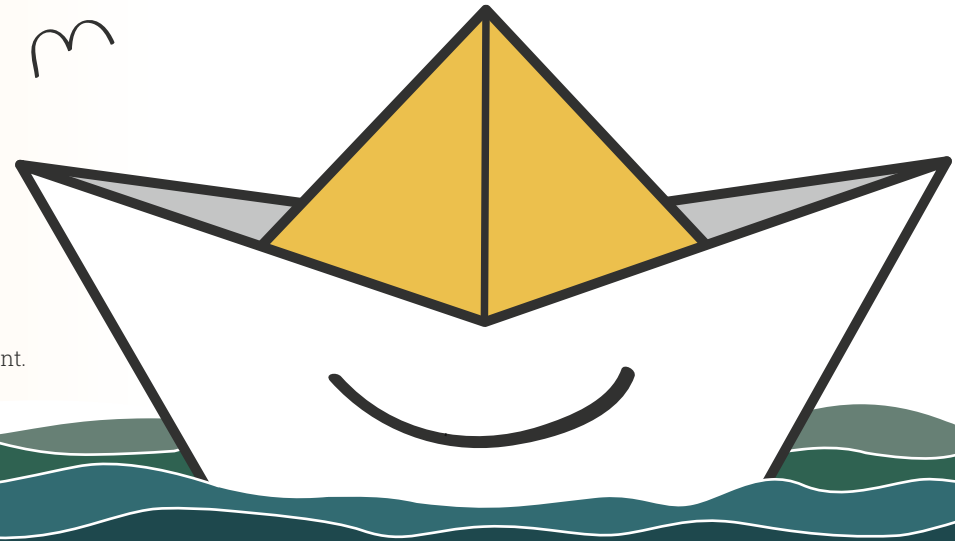
Sprachboot-Praxis für Logopädie Stella Höfer

Auf dem Baggersand 3a
23570 Lübeck/Travemünde

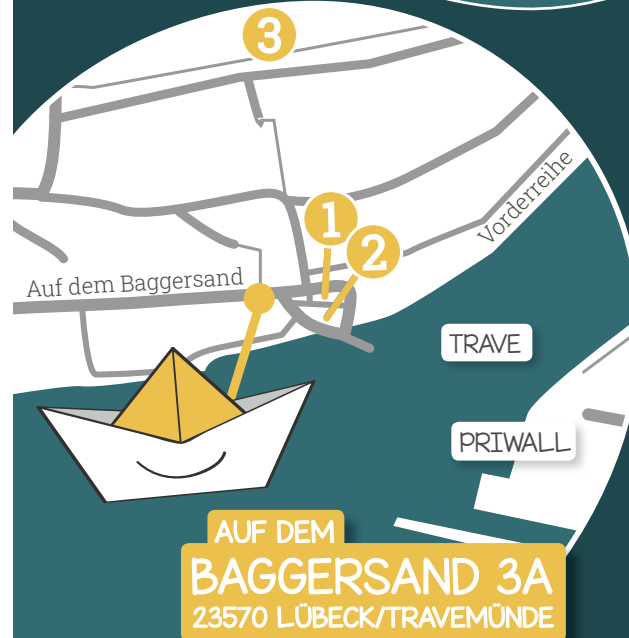
Tel. 04502-770 45 22

sprachboot@gmx.de
www.sprachboot-praxis.de
instagram: sprachboot.praxis

- 1 Parkplätze finden Sie **auf dem Fährvorplatz** und im **gesamten Hafengebiet**.
- 2 In unmittelbarer Nähe befindet sich die **Bushaltestelle Lübeck-Travemünde Priwallfähre**.
- 3 **Der Hafenhof** ist 500m fußläufig entfernt.



PRAXIS FÜR LOGOPÄDIE
SPRACHBOOT
◦ STELLA HÖFER ◦



LOGOPÄDIE
IM FISCHEREIHAFEN
TRAVEMÜNDE

» FISCHERS FRITZE
FISCHT FRISCHE FISCHES «

Therapie, Beratungs- und Präventionsangebote bei
Sprach-, Sprech-, Stimm- und Schluckstörungen

FORTBILDUNGEN

◦ ERWEITERN DEN HORIZONT ◦

Folgende fachspezifische sowie interdisziplinäre Weiterbildungen schafften neue und optimierten meine bisherige Behandlungskonzepte.

Syntaxtherapie nach PLAN

(S. Gosewinkel, EUFH Rostock)

Kinder mit Autismus-Spektrum-Störungen

(Dr. T. Leppert, Autismusinstitut Hamburg)

Schritte in den Dialog

(D. Möller, Dipl.-Psych., Logopädin)

Die Entwicklung von 0-6 Jahren

(C. Schmalhaus, Dipl.-Soz.Päd.)

Intensiv-Stimm-Seminar nach Laryngektomie

(ITF – Institut, C. Reuß, Lehrlogopädin, Autorin)

„Sismik“ – Sprachverhalten von

Migrationskindern (S. Nadjmabadi, Dipl.-Päd.)

Zielformulierung im interdisziplinären Team, ICF

(E. Romein, Ergoth. M.SC.OT)

MFT – Praxis

(P. Schuster, HS Fresenius Hamburg)

Regelverletzungen-Konflikte-Streitschlichtung

(J. Richter, IKM Hamburg)

» DER KRABBEFISCHER KNABBERT
KNABBERKRABBE «

THERAPIE

◦ UND DIAGNOSTIK ◦



Meine logopädische Arbeit mit Kindern, Jugendlichen und Erwachsenen umfasst dabei folgende Bereiche:

◦ Sprach- und Sprechstörungen

z.B. Verzögerung in der Sprachentwicklung, Lispeln

◦ Auffälligkeiten aufgrund einer (neurologischen) Erkrankung

z.B. Schlaganfall, Morbus Parkinson, Multiple Sklerose

◦ Schluckstörungen

auch bei Trachealkanülen

◦ Myofunktionelle Störungen

schwache Mundmuskulatur, Zahnfehlstellung, fehlerhaftes Schluckmuster

◦ auditive Verarbeitungs- und

Wahrnehmungsstörung (AVWS):

Probleme bei der Hörverarbeitung von Geräuschen und Sprache bei intaktem Gehör (z.B. Schwierigkeiten, Störgeräusche auszublenden oder ähnlich klingende Wörter zu unterscheiden)

◦ Störungen im Schriftspracherwerb

◦ Dysgrammatismus

Störungen im Bereich der Satz- und Wortbildung

◦ Redeflussstörungen

Stottern, Poltern

◦ Autismus (-Spektrum-Störungen) und Mutismus

◦ Hörstörungen

Kommunikationsbeeinträchtigungen trotz Hörgeräteversorgung, Cochlea-Implantat

◦ Stimmstörungen

z.B. Heiserkeit, Aphonie

◦ körperliche und geistige Behinderungen,

welche die Kommunikation beeinträchtigen

Termine nach Vereinbarung, Hausbesuche, Behandlung von Privat- und Kassenpatienten.

ZUSÄTZLICH

◦ BIETET DAS SPRACHBOOT ◦

◦ Beratung auf **Englisch**

◦ Arbeit mit **unterstützter Kommunikation**

(z.B. mit Gebärden oder Talkern)

◦ **Individuelle Beratungs- und Präventionsangebote**

für Kitas, Schulen und Pflegeheime

